

2022年3月30日

日立金属株式会社

各 位

本社機能の移転に関するお知らせ

日立金属株式会社（以下 日立金属）は、下記の通り本社機能を移転しますので、お知らせいたします。

記

1. 移転先住所

東京都江東区豊洲5丁目6番36号 豊洲プライムスクエア6階

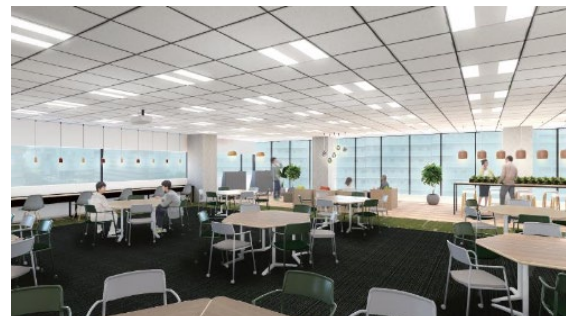
2. 移転日

2022年5月9日（月）

3. 移転の背景

COVID-19の影響が拡大する中で、日立金属では、大都市圏の本社・支社等で在宅勤務を推進し、生産拠点においても安全安心で効率の良い働き方を追求してきました。2020年10月には「アフターコロナ検討委員会」を立ち上げ、出社率40%以下を前提とした働き方の見直し、単身赴任の解消、オンライン環境下での職場コミュニケーションの充実などの施策を進めてきました。COVID-19終息後も以前の働き方に戻すのではなく、これまで進めてきた施策により、新たな働き方を構築し、生産性向上と多様な人材のさらなる活用を図っていきます。

このような新たな働き方に合わせ、創造性を高めるオフィス、コミュニケーションの充実、スペース効率化というコンセプトのもと、フリーアドレスの導入やコラボレーションエリアの新設など新たなオフィス環境を整備するために本社機能を移転することにいたしました。



4. その他

登記上の本店所在地（東京都港区港南一丁目2番70号）については、2022年6月開催予定の定時株主総会において、定款一部変更議案（本店所在地変更）を付議する予定であり、そのご承認をいただいたうえで、現在の東京都港区から東京都江東区へ変更する予定です。

以上

【報道機関からのお問い合わせ】コミュニケーション部 担当 南 TEL 03-6774-3077