

令和 4 年度

地球温暖化対策計画・実施状況報告

1 地球温暖化対策事業者の概要

(1) 事業者の類別

類別	(類別の説明)
I類	A事業所のみを有する特定事業者
II類	B事業所を有する特定事業者(III類の事業者を除く)
III類	C事業所を有する特定事業者
IV類	任意事業者

(2) 地球温暖化対策事業者

事業者名	日立金属株式会社			
所在地	東京都江東区豊洲5-6-36 豊洲プライムスクエア			
事業者番号	0044			
燃料等使用量の 原油換算の合計量 (前年度)	50,799	kL/年		
大規模小売店舗面積 (単独で1,500kL未満で延床 面積10,000m ² 以上の事業所)		m ²		
産業分類名 (中分類)	23 非鉄金属製造業			
分類番号 (中分類)	23			
事業活動の 概要	事業内容	事業内容 金属材料、機能部材の製造と販売 工場・研究所：栃木、茨城、埼玉、三重、大阪、島根、佐賀 に9製造拠点3研究所		
	区分	企業		
	前年度	資本金	26,284	百万円
		従業員数	27,771	人
商標又は商号 (連鎖化事業者のみ)				

(3) 県内に設置している事業所

(自動転記)

事業所種別	事業所番号	事業所名	前年度の原油換算エネルギー使用量(kL)
A、Bテナント等事業所			
A	004400	拾六間井戸	76
B、C事業所			
C	004401	日立金属株式会社 熊谷事業所	34,974
C	018401	日立金属株式会社 桶川工場	15,749
合 計			50,799

(4) 公表方法

○	インターネット利用による公表	ア ド レ ス	http://www.hitachi-metals.co.jp/csr/csr04_02.html
○	事業所での備え置き (複数可。書ききれない場合は別様としてください)	閲 覧 場 所 1	熊谷事業所 環境管理グループ
		所 在 地 1	熊谷市三ヶ尻 5200番地
		閲 覧 可 能 時 間 1	午前9時～午後4時(工場稼働日のみ)
		閲 覧 場 所 2	桶川工場 生産技術部
		所 在 地 2	埼玉県桶川市上日出谷1230番地
		閲 覧 可 能 時 間 2	9:00～16:00 (12:00～13:00、土日、祝祭日を除く)
	その他		

(5) 公表の担当部署

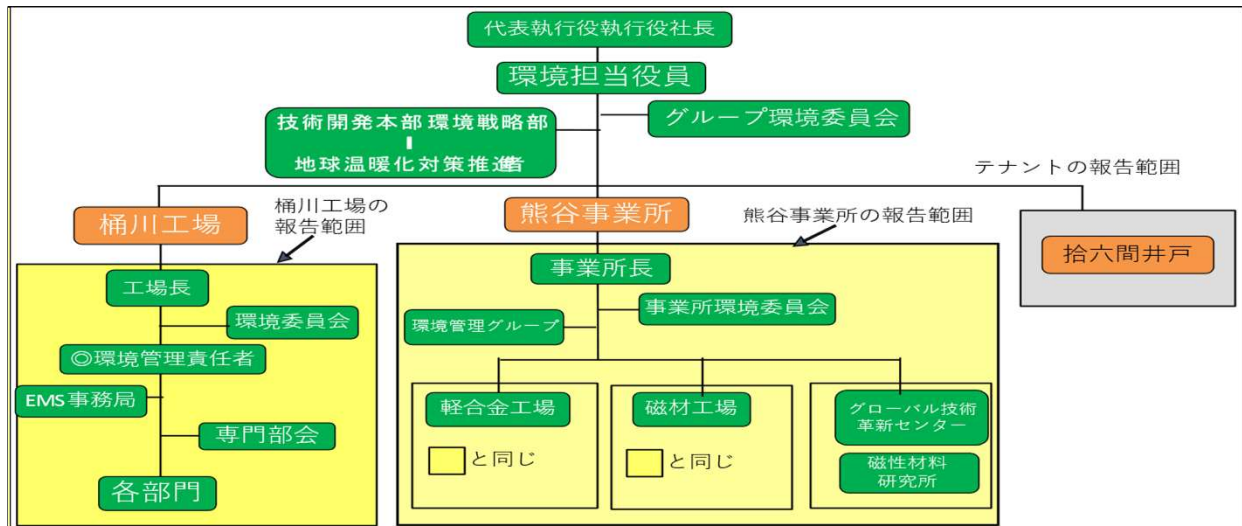
	名 称 (複数可)	連 絡 先	
		電話番号	E-mailアドレス※
1	本社 技術開発本部 環境戦略部	070-1229-3713	
2	熊谷事業所 環境管理グループ	048-531-1599	
3	桶川工場 生産技術部	048-786-3327	

※ 事業者のアドレスとする(個人が特定できるアドレスは記入しないこと)

2 地球温暖化対策推進における事業者の基本方針

別紙 【日立金属グループ環境保全基本方針】をご参照下さい。

3 地球温暖化対策における事業者の推進体制



4 計画期間中における事業者の温室効果ガス排出量（事業所合算）の推移

CO₂換算（t-CO₂）

	令和2年度 (2020年度)	令和3年度 (2021年度)	令和4年度 (2022年度)	令和5年度 (2023年度)	令和6年度 (2024年度)
エネルギー起源CO ₂	102,881	101,229			
その他ガス					
温室効果ガスの計	102,881	101,229			

5 各事業所の計画

別紙 事業所の地球温暖化対策計画・実施状況報告 のとおり

地球温暖化対策推進者詳細

現在選任している地球温暖化対策推進者の連絡先詳細を記入すること。

推 進 者 先 連 絡	推 進 者 所 属 部 署	技術開発本部 環境戦略部
	推 進 者 職 名	環境戦略部 部長
	推 進 者 氏 名	沖代 賢次
推 進 者 先 連 絡 (複 数 選 任 し て い る 場 合)	推 進 者 所 属 部 署	
	推 進 者 職 名	
	推 進 者 氏 名	

※事業者全体を管理する者として、複数の地球温暖化対策推進者を選任している場合は、任意に作成した様式により提出してください。

計画書作成担当者連絡先詳細

地球温暖化対策計画書の作成担当者の連絡先詳細を記入すること。

連 絡 先 細 詳	担 当 者 所 属 事 業 者 名	日立金属株式会社
	担 当 者 所 属 部 署	技術開発本部 環境戦略部
	担 当 者 職 名	環境戦略部 技師
	担 当 者 氏 名	貞富 信裕
	郵 便 番 号	1350061
	所 在 地	東京都江東区豊洲5-6-36 豊洲プライムスクエア
	電 話 番 号	070-1229-3713
	F A X 番 号	0294-87-7134
	E - m a i l ア ド レ ス	nobuhiro.sadatomi.zd@hitachi-metals.com

文書等送付・連絡先詳細

事業者あて公文書の送付・連絡先担当者の連絡先詳細を記入すること。

連 絡 先 細 詳	担 当 者 所 属 事 業 者 名	日立金属株式会社
	担 当 者 所 属 部 署	技術開発本部 環境戦略部
	担 当 者 職 名	環境戦略部 技師
	担 当 者 氏 名	貞富 信裕
	郵 便 番 号	1350061
	所 在 地	東京都江東区豊洲5-6-36 豊洲プライムスクエア
	電 話 番 号	070-1229-3713
	F A X 番 号	0294-87-7134
	E - m a i l ア ド レ ス	nobuhiro.sadatomi.zd@hitachi-metals.com

※計画書作成担当者連絡先詳細の記載内容が転記されるので、必要に応じて修正。